



SOGI

em Revista

Revista Semestral - Sociedade Ginástica Ijuí - 1º Semestre de 2015 - Nº 17 - Ijuí / RS - Venda Proibida - Distribuição Gratuita



PROJETO ACADEMIA

Conheça a nova estrutura
da academia da Sogi

ANIVERSÁRIO SOGI

Confira o que aconteceu na
comemoração dos 117 anos do clube

NOVO SITE

Sogi e você, cada vez
mais conectados

MEIO AMBIENTE

Acompanhe o Projeto de recomposição
de Mata Ciliar na Sede Campestre

ESTÁ PENSANDO EM CONSTRUIR OU REFORMAR?

A PRÉ-MOLDADOS DREFFS QUE ESTÁ HÁ 14 ANOS NO MERCADO, COMERCIALIZA PRÉ-LAJE TRELIÇADA, COM TAVELA DE CERÂMICA E DE ISOPOR, ATENDENDO TODOS OS TIPOS E PORTES DE OBRAS. ALÉM DISSO, POSSUI UMA GRANDE GAMA DE PRODUTOS PARA A ÁREA RURAL: COLUNAS PARA GALPÕES E PLACAS PARA FECHAMENTO; COXOS E BEBEDOUROS PARA GADO; PALANQUES PARA CERCA, MOURÕES E POSTES DE ENERGIA; FOSSAS SÉPTICAS, TANQUES, ENTRE OUTROS PRODUTOS.

PRÉ-MOLDADOS DREFFS,
SEMPRE PRIMANDO PELA
QUALIDADE, EFICIÊNCIA
E COMPROMISSO COM
SEUS CLIENTES

55. 3333-6912

Rua Ragnar Thorstemberg, 634 - B. Lambari - Ijuí -RS

Pré Moldados

Dreffs

Indústria e Comércio de Artefatos de Cimento



O CLUBE MAIS COMPLETO DA REGIÃO
VENHA FAZER PARTE!



Diretoria Executiva 2015/2017



Presidente: Clóvis Rorato de Jesus
Vice-Presidente: Edgar Beno Gieseler
Vice-Administrativo: Aido Dei Ricardi
Vice-Financeiro: Jorge Klanovicz
Vice-Patrimonial: Ricardo André Miron
Vice-Esporte/Recreação/Cultura: Rogério Durks
Diretor do Tênis: Felipe Battú
Diretor de Patrimônio: Rogério Kuhn
Diretor do Tiro: Klaus da Silva Lopes
Diretor do Bolão: César Luiz Bruxel
Diretor do Judô: Ricardo Degani Zauk
Diretor Social: Salvador de Freitas / Valmir Marino Zeni / Vanusa Bottega Bueno / Karine de Bem Cardoso.
Diretor de Meio Ambiente: Iria Cunegati
Diretor Jurídico: Flavio R. Friedrich
Gerente Adm / Financeiro: Larissa Lucchese Ceratti
Gerente Operacional: José Roberto Kinalski
Subgerente Geral: Miriam K. Muhlbeier

Conselho Fiscal:

Silvio B. Zanella
Armando Miron
Miguel A. Zortéa
Cláudio Amorin dos Santos
Ivo Joel Boratti

Conselho Deliberativo:

Presidente: Alfonso Conrad
Vice-presidente: Raul Porciuncula
Secretário: Juliano Beck

Conselheiros eleitos: Milton Diemer - Ivan Ari Kuhne - João de Sena - Sergio Tadeu Machado - Jair Nogueira - Luiz Fernando Konzen - Velci Silvestre Schneider - Celso Andre de Azevedo - Adair Vicente Lago - Dirceu A. Allegranzi - Juliano Beck - Yedo Renato Arais - Juarez Oliveira Costa - Nedir de Moraes - Darcy Tolotti - Candido Cipo Rodrigues - Miguel Angel M. Portillo - Jose Luis Bonamigo - Alfonso Conrad - Orlando Romeu Etgeton - Raul Porciuncula - Celito Costa Beber - Elio Baldissera - Ivens Cigana - Ivo Piovesan - Romeu de Jesus - Ricardo Zimpel - André Bigolin - Ernesto A. Ruwer.

Palavra do Presidente

Estimados sócios,
A comunicação com o quadro associativo é de fundamental importância neste momento em que grandes transformações estão acontecendo, nas quais cada vez mais temos o minucioso cuidado em compreender as necessidades de quem usufrui os benefícios de ser sócio da Sogi.

É com muita satisfação que a Diretoria, em sintonia com os Conselhos Deliberativo, Fiscal e demais departamentos do clube, está dando um importante passo na história da Sogi com o início das obras de ampliação da academia. Com o passar do tempo a academia do clube se tornou um dos principais atrativos para os associados, e justamente por isso, vimos a necessidade e importância de realizar novos investimentos.

Nossa missão é proporcionar qualidade de vida e bem estar aos associados. Mais do que nunca, estamos buscando superar novos desafios para atender estas demandas. Neste ano de 2015, iniciamos uma nova gestão, que visa fortalecer a qualificação dos diferentes aspectos que compreendem os espaços do nosso clube, seja nos eventos sociais, esportes, piscinas, infraestrutura e quadro de colaboradores.



É importante destacar que para alavancarmos a área administrativa, operacional e estrutural do clube, tivemos significativa contribuição do quadro associativo, que respondeu positivamente à chamada de capital realizada nos últimos dois anos, assim como realizou a manutenção das mensalidades em dia. Queremos agradecer o incentivo e apoio de todos em nossas iniciativas, pois sua presença fortalece este clube que comemora 117 anos de história e completa 60 anos de existência da Sede Social.

Contamos com tua participação nas diferentes atividades do nosso clube.

Um forte abraço!

Clovis Rorato de Jesus
Presidente da Sociedade
Ginástica Ljuí





Modelo foto: Vânia Lecomte.

Créditos Maquete: Arq. Tenile Piovesan.

Editorial:

PROJETO ACADEMIA

A Sociedade Ginástica Ijuí traz ao seu associado a 17ª edição da SOGI em Revista repleta de boas novidades. Nessa edição, criada com um gostinho especial, vamos falar sobre o que há muito tempo vem sendo aguardado: O projeto de ampliação da academia do clube, que começou a ser efetivado no mês de março de 2015. O engenheiro civil Ricardo André Miron, nos conta em detalhes o que podemos esperar do projeto que promete ser o polo fitness de Ijuí e região.

Observando cada vez mais a necessidade de uma comunicação rápida e eficiente, a SOGI estará lançando o seu novo site totalmente reformulado. Leia a matéria e fique sabendo o que estará disponível a um clique de você. Nessa edição da revista, também vamos conferir o que rolou no evento em comemoração ao aniversário de 117 anos da SOGI, e quem estava presente abrilhantando o salão Nobre do clube.

Retomando os trabalhos de informação gratuita, a revista tem como objetivo estabelecer cada vez mais um diálogo dinâmico e informativo com a comunidade de Ijuí e região. É um enorme prazer compartilhar todas essas informações com vocês. Queremos convidá-los a interagir conosco, enviando suas críticas, elogios ou sugestões.

Tenham uma excelente leitura e até a próxima edição!

Acesse a SOGI em Revista Online no site
www.sogijui.com.br

Índice:

05 – SOU MAIS SOGI
Espaço para depoimentos dos associados

06 – ESPECIAL 117 ANOS
Confira quem esteve presente no evento em comemoração ao aniversário da Sogi

08 – INVESTIMENTOS
Melhorias agregam luxo e conforto ao Salão Nobre

10 – CAPA
Conheça os detalhes que compõem o Projeto de Ampliação da Academia

12 – HORÁRIOS DAS ATIVIDADES ESPORTIVAS
Fique atento nos dias e horários para praticar seu esporte preferido

13/14 – ESPORTE
Saiba quais são as novidades dos Departamentos de Esporte do clube

17 – MEIO AMBIENTE
Acompanhe o Projeto de Recomposição de Mata Ciliar na Sede Campestre

18/19 – EVENTOS
Confira o que aconteceu no Réveillon e Carnaval da Sogi

20 – TENDÊNCIAS
Melissa disserta sobre as utopias cotidianas e a gourmetização da vida

21 – TECNOLOGIA
Sogi investe em novo site, com acesso restrito aos sócios

Expediente:

Edição 17ª. Ano 6 – Junho de 2015.

SOGI em Revista

Coordenação/Edição/Redação: Marjana Gasparetto Casarotto
marjana@sogijui.com.br

Fotografias: Pedro Brikalski e Schmalz Foto e Vídeo

Revisão: Ricardo Bolson

Colaboração: Larissa Lucchese Ceratti e José Roberto Kinalski

Impressão: Gráfica Cia de Arte

Tiragem: 2.000

Atendimento:

Site: www.sogijui.com.br

Facebook: www.facebook.com/sogijui

Sede Social:

Rua Benjamin Constant, 917, Centro – CEP: 98700-000 – Ijuí/RS

Telefone: (55) 3332 9887 | (55) 9168 4882 | sogi@sogijui.com.br

Sede Campestre: RS-155, Km 04, Distrito Santana, Ijuí-RS

#SOUMAISSOGI

"Sou sócia da Sogi há quase 10 anos, minha família comprou um título pensando nas festas de 15 anos (minha e de minha irmã).

Em 2013 fui convidada para participar do concurso no qual fui coroada Rainha do Carnaval 2014. E no ano seguinte, foi confiado a mim, pela diretoria executiva do clube, o título de Rainha das Piscinas Sogi 2015.

Poder participar da história da Sogi, como soberana deste clube centenário, é algo que muito me orgulha, pois representar o clube nos eventos sociais e receber a estima dos sócios é algo que sempre vou lembrar com carinho".



Kaoanne Wolf Krawczak
Rainha das Piscinas Sogi 2015



Nathália Ferrari
Debutante SOGI 2014

"Sou sócia da Sogi há alguns anos, participo dos eventos, uso a academia, piscinas e desde pequena tinha o sonho de debutar, sempre achei a cerimônia linda e via o debut como algo diferente. No ano de 2014 decidi ser debutante da Sogi, a experiência foi única e maravilhosa.

É como estar em um conto de fadas e ter um mundo só teu, criar amizades que irão contigo pra vida toda, lembrar de cada momento vivenciado com uma sensação inexplicável, sentir uma saudade imensa e saber que foram os melhores meses da tua vida. O debut da Sogi nos proporciona alegrias imensas, muitos risos e inúmeras histórias para contar. É algo mágico que só quem participa sabe. Ser debutante é mais que passar pelos 15 anos, mais do que simplesmente "debutar", é marcar a própria história com momentos únicos e maravilhosos".

"Nasci sócia da SOGI e cresci vendo fotos antigas dos meus pais ainda bem jovens nos carnavais. Meu pai era do grupo de Bolão Caxeiral e tem alguns títulos e fotos dentro do clube que mostro hoje para meus filhos e digo "olha, esse é o avô de vocês, tá vendo esse troféu, ele ajudou a ganhar". Crescemos também indo nos carnavais, ginástica olímpica e assistindo aos jogos de tênis, depois casei e compramos o nosso título. Contando com meus filhos, essa é a terceira geração que usufrui dos benefícios de ser sócios da SOGI. Ela faz parte da história da minha família".



Luciana Ojczenasz Schmidt

Rotary
Club de Ijuí



O Rotary Club de Ijuí promove anualmente diversos eventos, entre eles, o tradicional Baile do Chopp em benefício às entidades do município, tendo sido realizado neste ano a 46ª Edição, cujo resultado foi aplicado na aquisição de 2 motocicletas para a Brigada Militar de Ijuí.

Cabe destacar ainda, a realização do Costelão Beneficente que visa angariar recursos em benefício da comunidade e o Concurso de Redação voltado para as novas gerações.

As reuniões do Clube são realizadas todas as terças às 20h na Casa da Amizade - Trav. Dom Pedro I, nº 35.

Se você pensa como nós: Dar de si antes de pensar em si, venha fazer parte!



No dia 30 do mês de abril, a Sociedade Ginástica Ijuí, que completa 117 anos de história, comemorou o aniversário de 60 anos de existência da sua Sede Social. Para festejar esta data especial, como tradição, o clube organizou um jantar seguido de baile, que reuniu associados, convidados e autoridades de toda a região. O jantar foi servido pelo restaurante Confraria, que preparou minuciosamente um cardápio sofisticado para a grande noite. A animação ficou por conta da Banda Casablanca Show, de Taquari, que atendeu as expectativas de todas as idades e gostos musicais. Confira as fotos de quem esteve abrihantando o evento!



Aniversário 117 anos Sogi



Adriana e Ricardo Miron



Casal presidente e Esther Buchholz



Cícero e Oneida dos Santos



Daiane, Ricardo, Aline e Charles



Doralia e Roberto Pereira



Flavio e Fernanda Friedrich



Valdir Antunes e Leila Goi



Loriza, Marinei, Adriana, Oneida, Eliana, Lisiane, Angela e Clarice



Ceno e Soeli Beck



Renira e Orlando Krüger



Solana e Miguel Portillo



Edite e Valmir Zeni



Claureci e Ediolar Prauchner



Luiz e Leocadia Gelati



Liane e José Risso



Kaoanne Krawczak
Rainha das Piscinas 2015



Outono pede
Linha Gourmet

Cremmilk

Sorvetes e Picolés

Sua sobremesa para todas as estações do ano!



INVESTIMENTOS

A Sociedade Ginástica Ijuí vem realizando uma série de melhorias na infraestrutura do clube. No Salão Nobre, por exemplo, foram trocadas as cortinas do palco por um modelo mais requintado, assim como foi concluída a reforma geral dos banheiros feminino e masculino, planejados por arquitetos, que transformaram os antigos sanitários em um ambiente contemporâneo e sofisticado.



A Sogi possui um dos mais estruturados salões do estado do Rio Grande do Sul, o salão Nobre compreende um espaço de belíssima arquitetura na sede social do clube, nada mais justo que aperfeiçoar este ambiente com peças que melhor se enquadram no perfil do salão. Pensando nisso, a diretoria aprovou no ano de 2014, a aquisição de 500 novas cadeiras, modelo Tiffany.



Além dos quesitos estéticos, o modelo Tiffany também é uma cadeira confortável, moldada com o encosto curvado, que encaixa perfeitamente nas costas, proporcionando conforto para quem fica sentado nela por mais tempo.

Agora, nosso associado poderá usufruir de uma estrutura de salão elegante, confortável e com cadeiras que agregam luxo e sofisticação nos eventos que nele forem realizados, pagando apenas uma pequena taxa para manutenção das cadeiras.

A cadeira Tiffany transmite beleza, sofisticação e luxo em um mesmo ambiente



HIDROTEC
DESIGN, CONFORTO E LAZER

hidrotecpiscinas.com.br  

Av. 21 de abril, 280, Ijuí, RS
(55) 3333-4411

Ijuí Santa•Rosa Santa•Maria Santo Angelo•Caxias do Sul•Porto Alegre



Paulinho MiXaria

Temporada 2015



Dia 14 de Junho
A partir das 20h30
No Salão Nobre da
Sociedade Ginástica Ijuí

Inteira: R\$ 40,00

Crianças, Estudantes, Professores, Idosos acima de 60 anos e Sócios da SOGI: R\$ 20,00

**Sócios da SOGI que comprarem os ingressos antecipados
na secretaria do clube, pagam meia entrada!**



Ingresso Individual:

Sócios: R\$ 45,00

Não Sócios: R\$ 55,00

Dia
12.06

Horário
20h30

Local
Sogi

Animação
Carol Banda Show

*Uma noite especial
com o romantismo
da Toscana!*

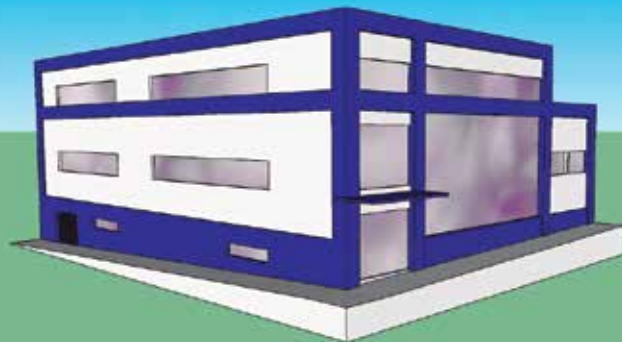
PROJETO ACADEMIA

A Sogi acredita que a prática de esportes e atividades físicas é de fundamental importância para uma melhor qualidade de vida de todas as pessoas. Caminhando nesse sentido, foi pensado, planejado, aprovado e agora está sendo executado, o projeto de ampliação da academia do clube. Este projeto tem como objetivo. Melhorar a estrutura física da atual área, proporcionando maior conforto e condições de treino nas modalidades esportivas que o clube oferece ao seu associado.

Para efetivar este grande passo foi preciso muito trabalho e dedicação da Diretoria, Conselhos Deliberativo e Fiscal, gestores e demais colaboradores, que buscaram incansavelmente estratégias de captação de recursos suficientes para iniciar a execução do projeto.

O projeto elaborado pelo Engenheiro Civil Ricardo André Miron e pela Arquiteta e Urbanista, Vera Lúcia Puhl Miron, foi aprovado pelo Conselho Deliberativo em dezembro do ano passado. Observando a necessidade de um acompanhamento e fiscalização das obras de ampliação da academia, logo após aprovação do projeto, foi criada uma Comissão de Obras, formada pelos associados Vilmar Viecili, Ivo Piovesan e Cícero Tremea. A comissão abriu um processo de licitação para a contratação de mão de obra geral, no qual a empresa E. R. Schüssler Engenharia – ME foi ganhadora.

No mês de março foi assinado pelos responsáveis da empresa licitada, Engenheiro Elias Ricardo Schüssler e mestre de obras Paulo Berwig, o contrato de início das obras de ampliação da academia. Estiveram presentes no ato: Presidente da Sociedade Ginástica Ijuí, Sr. Clóvis Rorato de Jesus, demais membros da Diretoria Executiva, Conselho Deliberativo e da Comissão de Obras de Ampliação da Academia da Sogi, o Prefeito do município de Ijuí, Fioravante Batista Ballin, representantes legais da empresa licitada e os responsáveis técnicos pelo projeto.



*Assinatura do contrato
para início das obras*



Escavação e terraplanagem



Fôrmas das vigas da laje do térreo



Execução das fundações

Conheça detalhes do Projeto que promete ser o polo fitness de Ijuí e região

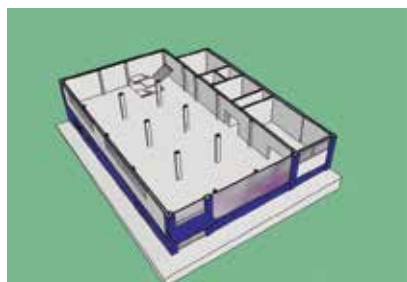
O Engenheiro Civil Ricardo André Miron (CREA 31.930), responsável pela execução do projeto, conta dos detalhes que compõem a estrutura do prédio da academia.



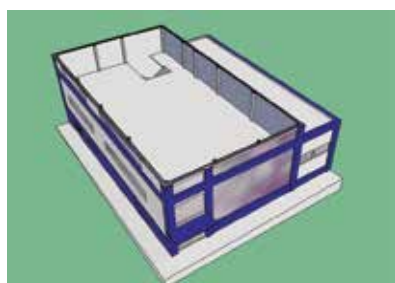
Eng. Ricardo André Miron



O **Subsolo** é uma área a ser construída, com 17 boxes de estacionamento, escadaria de acesso ao pavimento térreo e reservatório de água, para reserva técnica de combate a incêndio.



O **Térreo** é uma área já existente, onde serão construídas as escadarias de acesso ao subsolo e ao pavimento superior. O foco deste andar será para os aparelhos de musculação, área de alongamento e sala de avaliação física.



Já o **Pavimento Superior** é uma área a ser construída, com duas escadas de acesso ao pavimento térreo. Este espaço disponibilizará salas para a realização da prática do Judô, Danças, Jump, Pump, Balance, alongamento, etc.

SOGI: O que já foi feito e o que está sendo executado na obra de ampliação da academia até o momento?

Eng. Ricardo: Os trabalhos foram iniciados no mês de março, no qual a empresa Otonelli realizou as escavações e terraplanagem do subsolo. Hoje, já estão praticamente concluídas as fundações e executados todos os pilares do subsolo. Também já foi adquirido todo o ferro para a execução da obra, assim como as pré-lajes. Vale ressaltar que o projeto elétrico, elaborado pela empresa Estruturar, também já está sendo encaminhado.

SOGI: Fale um pouco sobre o cronograma das obras.

Eng. Ricardo: O projeto foi concebido de maneira a ser o mais econômico possível, utilizando a estrutura das paredes já existentes, sendo necessário apenas uma estrutura interna para execução das lajes. Após ser executada a laje do piso do pavimento superior, será retirado o forro e a cobertura, subindo um pouco mais as paredes, quando então será recolocada a cobertura. O cronograma prevê a conclusão da obra em aproximadamente 300 dias.

SOGI: Sobre a estética do projeto, o que podemos esperar?

Eng. Ricardo: A academia será toda projetada em vidros, o sócio que está dentro dela terá a visão do que acontece no lado de fora e vice-versa. A iluminação, sistema de som e pisos específicos para cada área também estão sendo estudadas. Estamos buscando os melhores orçamentos, e maior qualidade para cada ambiente onde os associados vão realizar suas atividades físicas.



ARQUIENGE
30 ANOS
CONSTRUINDO
QUALIDADE

ARQUIENGE parabeniza a
Sociedade Ginástica Ijuí
pela conquista das obras de
ampliação de sua academia.





Atividades Esportivas

Fique ligado em quais são as modalidades que a Sogi oferece e em que horário fazer

MUSCULAÇÃO

SEGUNDA A SEXTA

Manhã: 6h30 às 11h30

Tarde: 16h às 18h

Noite: 18h às 22h

SÁBADO

Tarde: 14h às 18h

BODY PUMP

SEGUNDA, QUARTA, SEXTA

Manhã: 8h às 9h

Noite: 18h40 às 19h40

JUMP

SEGUNDA, QUARTA, SEXTA

Noite: 19h40 às 20h40

TERÇA E QUINTA

Tarde: 16h30 às 17h30

SAUNA

SEGUNDA, QUARTA, SEXTA

Noite: 17h30 às 21h

SÁBADO

Tarde: 16h às 19h30

HIDROGINÁSTICA

SEGUNDA, QUARTA, SEXTA

Manhã: 9h às 10h

Tarde: 17h às 18h

Noite: 18h30 às 19h30

BODY BALANCE

TERÇA E QUINTA

Manhã: 8h às 9h

Noite: 18h40 às 19h40

STEP

SEGUNDA, QUARTA E SEXTA

Tarde: 16h30 às 17h30

LOCALIZADA

TERÇA, QUINTA

Tarde: 17h30 às 18h30

ALONGAMENTO

SEGUNDA, QUARTA, SEXTA

Tarde: 15h às 16h

DANÇAS

TERÇA E QUINTA

Noite: 19h30 às 20h30

SÁBADO

Das 16h às 17h

LUTAS

JUDÔ

TERÇA E QUINTA

(A partir de 12 anos - Adulto)

19h30 às 21h00

SEXTA

(6 a 11 anos - Infantil)

19h40 às 20h50

MUAY THAY e BOXE

SEGUNDA E QUARTA

Noite: 18h45 às 19h45

SEXTA

Noite: 18h30 às 19h30

RECREAÇÃO AQUÁTICA

TERÇA E QUINTA

Manhã: 10h15 às 11h15

ALGUMAS MODALIDADES POSSUEM TAXAS ADICIONAIS:

Musculação - Apenas a aula inicial: R\$ 20,00

Body Balance, Body Jump, Hidroginástica: R\$ 10,00 mensal (cada)

Judô intensifica treinos e prevê objetivos para o ano de 2015



A equipe SOGI-EFA Noroeste de Judô tem como foco principal em 2015 consolidar os projetos em Ijuí e região, através de eventos regionais que proporcionaram socialização e fortalecimento de todos os núcleos. Para conseguir realizar estes eventos, a equipe depende da estrutura de materiais (tatames e placares de competição), que busca almejar com o apoio da Sogi, do poder público municipal, estadual, federal ou parceiros privados, através de projetos.

Os objetivos para o ano de 2015 são os seguintes:

- 1) Realizar através do Departamento de Judô da Sogi, da Associação Noroeste de Judô, da EFA, da Escola de Educação Crescer (Casa Da Criança Feliz), Lar Henrique Liebich, Secretária de Educação de Panambi, Secretária da Saúde de Ajuricaba, Secretária de Assistência Social de Joia e Secretária de Esporte e Lazer de Cruz Alta, o Circuito Estímulo Noroeste De Judô.
- 2) Divulgar e consolidar o esporte do Judô através da equipe SOGI no Município de Ijuí e na Região.
- 3) Incentivar a prática do judô nas escolas municipais e estaduais de Ijuí e da Região como forma de inclusão social.
- 4) Buscar apoio financeiro para as despesas da competição como execução técnica, viagens, divulgação e premiação.
- 5) Elevar o nome do Município de Ijuí, da Região Noroeste e da SOGI no cenário Estadual, Nacional e Internacional.
- 6) Proporcionar Integração entre os Núcleos da Região Noroeste, da cidade de Ijuí, Panambi, Cruz Alta, Ajuricaba e Jóia que são vinculados a equipe SOGI-EFA Noroeste de Judô.
- 7) Realizar palestras sócio-educativas na abertura de cada evento com assuntos que venham a colaborar para informar e auxiliar no desenvolvimento das crianças, adolescentes, familiares e comunidade em geral.

Nesse ano, o Departamento estará sediando, mais uma vez, o Campeonato Estadual da Liga Riograndense de Judô, que será realizado no mês de outubro. O professor de Judô Jean Veiga, ressalta que a equipe pretende participar de todas as etapas do Circuito estadual 2015. "Vamos trabalhar com união e muito foco para conseguir efetivar os objetivos propostos, levando conosco em cada vitória o nome da Sogi e toda a região através da equipe de Judô".

Escolinha de Tênis

A Escolinha de Tênis é o mais novo projeto que está sendo desenvolvido pelo Departamento de Tênis da Sogi.

O objetivo desta iniciativa é promover o desenvolvimento do tênis para crianças entre 6 e 13 anos de idade, visto que é nessa faixa etária que os pequenos têm maior potencial para desempenhar e aprimorar suas habilidades motoras, cognitivas e afetivas para a prática desse esporte.

Para que a realização do projeto se torne possível, já foram adquiridos equipamentos como mini redes, marcação móvel de quadra, raquetes e bolinhas que serão utilizados durante as aulas.

As aulas irão acontecer durante os sábados pela manhã. Num primeiro momento, serão disponibilizadas 15 vagas para crianças filhos de sócios do clube. Os pais interessados em inscrever seus filhos para a iniciação no tênis, devem entrar em contato com a secretaria do clube.



Bolão: Venha fazer parte da equipe!

Para quem diz que bolão não é esporte para mulher praticar, a equipe feminina responde: Bolão é coisa de mulher, sim! Há algum tempo as mulheres formaram uma equipe para participar das competições femininas de bolão representando a Sogi. Elas se reúnem todos os sábados, das 15h às 17h para realizar os treinos. Quem tiver interesse e acha que não manda muito bem na modalidade não precisa ficar com receio, a equipe feminina de bolão tem muitas iniciantes e o pessoal com mais experiência vai adorar ajudar as novatas.

Já a turma de Casais do Bolão da Sogi também estende o convite para quem tiver interesse de participar da equipe. Os treinos acontecem todas as quintas-feiras, a partir das 19h30min na pista de bolão do clube. A turma está cada vez mais confiante e conquistando títulos nas competições que participa, inclusive a nível estadual.



Sogi sedia etapa do Campeonato de Trap Gaúcho e Brasileiro

O Departamento de Tiro da Sogi vem participando assiduamente dos campeonatos de nível Estadual e Nacional. Só neste ano de 2015, o departamento já participou de quatro das 10 etapas dos campeonatos com número significativo de atletas competidores.

A 2ª etapa de Trap Americano Single e Double do Campeonato Gaúcho, Campeonato Brasileiro e Liga Nacional de Tiro ao Prato, foi sediada pelo Departamento de Tiro da Sogi, durante os dias 27 e 28 de fevereiro e 1º de março, na sede campestre.

O evento foi organizado pela Sociedade Ginástica Ijuí, Federação Gaúcha de Caça e Tiro (FGCT), Confederação Brasileira de Tiro Esportivo (CBTE) e pela Liga Nacional de Tiro ao Prato (LNTP). Ao todo, participaram cerca de 200 atiradores oriundos do estado e do país.

A equipe de tiro está treinando regularmente para alcançar melhores resultados, almejando a classificação do campeonato do ano de 2016, com objetivo de sediar novamente mais uma etapa do campeonato no próximo ano.



Quero participar!

Os treinos de Trap Americano são realizados normalmente aos sábados pela manhã, e os de arma curta (bala), aos sábados de tarde, na sede campestre da Sogi. Os associados que estiverem interessados em participar ou prestigiar os treinos de tiro e tiro ao prato, são convidados a comparecer ao local e dia acima citados. Segundo um dos representantes do Departamento da Sogi, sócio e atirador Flávio Kruger, a pessoa que estiver interessada em participar dos treinos será primeiramente instruída pelo diretor ou um representante do departamento, o qual irá orientar quais são os procedimentos legais para realizar a prática do esporte, de acordo com o regimento do clube. Maiores informações o sócio encontra na secretaria do clube.



Clínica de Tiro

Nos dias 1 e 2 de julho, um número limitado de atletas da equipe de Tiro da Sogi, irá participar de uma programação especial, denominada Clínica de Tiro. Esse intensivo será ministrado pela atleta Roberto Schimits, que é campeão gaúcho, brasileiro, sul-americano, e vice-campeão mundial de Trap. Além de ter conquistado títulos internacionais, Roberto é integrante da equipe olímpica brasileira e vai disputar as Olimpíadas do Rio 2016.

Nessa clínica, serão abordados pelo campeão de Trap alguns dos principais tópicos no esporte do tiro ao prato, tais como equipamentos de segurança no tiro, controle psíquico e emocional durante o desempenho do esporte, instruções de manejo das armas, posições de tiro do atleta em cada um dos postos, formas de visualização dos alvos, preparação física para que o atleta tenha condicionamento necessário para o esporte.

Para quem ficou interessado, essa é apenas a primeira edição da Clínica de Tiro e segundo um dos representantes do Departamento da Sogi, Flávio Kruger, haverá outras oportunidades. "Após a realização da primeira Clínica de Tiro, temos o objetivo de realizar outras edições, inclusive já estamos pensando e nos organizando para as demais".



AGORA, O SABOR INICIA NO

almoço

DE SEGUNDA À SÁBADO - Buffet por Kg



E CONTINUA NO

jantar

DE TERÇA À SÁBADO,
com novo menu.

CONFRARIA

Restaurante

Benjamin Constant, 917 (Anexo a SOGI) - Ijuí - RS

Tele-entrega : (55) 3332-2355 | 8416-0227

www.confrariarestaurante.com.br



DE 01 A 30 DE JUNHO

**PONTO DE COLETA:
ACADEMIA DA SOCIEDADE GINÁSTICA IJUÍ**

No ano de 2014, a equipe da Sociedade Ginástica Ijuí realizou a Campanha do Agasalho do clube, intitulada "Copa dos Agasalhos". Os donativos arrecadados foram entregues às cidades atingidas pelas enchentes provocadas pela chuva no Estado do Rio Grande do Sul.

Esse ano, novamente a Sogi inicia a campanha do agasalho com o objetivo de promover arrecadação de roupas, calçados e cobertores em boas condições de uso, que serão destinadas para instituições de caridade do município. A campanha irá acontecer de 1 a 30 de junho, e o ponto de coleta será na academia do clube.

A equipe Sogi agradece a todos os associados que participaram da Copa dos Agasalhos no ano anterior e segue fazendo o pedido para que contribuam novamente este ano. Vamos ajudar quem precisa!

Campanha de Recadastramento de Sócios e Dependentes

Na metade do ano passado, a SOGI lançou a Campanha de Recadastramento de Sócios e Dependentes, na qual os associados deveriam efetuar a atualização dos seus cadastros através de um formulário de recadastramento, concorrendo ao sorteio de um Tablet e um par de ingressos para o Reveillon 2015 da Sogi. O objetivo da campanha era manter atualizado o banco de dados do quadro associativo, com a finalidade de obter um melhor funcionamento nas diversas áreas que compõem o clube.

O sorteio foi realizado pela Gerente Administrativa, Larissa Ceratti, e o ganhador foi o sócio Ademir Heattinger, de 54 anos. O Sr. Ademir frequenta o clube com a família há 9 anos, participando da academia, piscinas e aulas de hidroginástica.

Para os sócios que estão com seu cadastro desatualizado e gostariam de receber notícias por e-mail ou correspondência, a promoção já acabou. Porém, os cadastros podem ser atualizados na secretaria ou portaria do clube. Com os dados completos, o sócio poderá receber as informações quentinhas do que está acontecendo na Sogi.



IZAURA MÉLO DE FREITAS

ADVOGADA - OAB/RS 24901

Advocacia, Assessoria e Consultoria

RUA 7 DE SETEMBRO, 345 - SALA 52 - 5º ANDAR - IJUÍ/RS

FONE: (55) 3332.6244 CEL.: (55) 9118.5506

E-MAIL: IZAURAF@BRTURBO.COM.BR



TENILE PIOVESAN

ARQUITETA E URBANISTA

Projetos de Paisagismo,
Arquitetura e Construção

arqui.tp@gmail.com/ Ijuí-RS

Implementação do Projeto de Recomposição de Mata Ciliar na Sede Campestre

A Sede Campestre da Sociedade Ginástica Ijuí está localizada no Distrito Santana, próximo ao km 04 da ERS-155. Além do departamento de caça e tiro, campo de futebol 07, salão de festas e quiosques, o local contempla uma ampla área verde que fica às margens do Rio Potiribu, rio responsável pelo abastecimento de água no município de Ijuí.

Ciente da sua responsabilidade socioambiental, a Sogi com auxílio do seu Departamento de Meio Ambiente, encaminhou o processo de licenciamento ambiental da Sede Campestre, a fim de regulamentar a área perante a Secretaria de Meio Ambiente de Ijuí. O processo de licenciamento foi realizado pela empresa Reciclos Consultoria e Assessoria Ambiental, no qual consta o Projeto de Recomposição de Mata Ciliar da área, elaborado pela Bióloga Carla Oliveira Canova.

No mês de maio, o projeto começou a ser implementado, visando a recomposição de uma APP - Área de Preservação Permanente. O objetivo é conter a erosão do leito do rio, evitando seu assoreamento e promovendo a conservação da vegetação natural existente, e também sua revegetação, reconstituindo a flora da mata ciliar promovendo a sustentabilidade do ecossistema.

A Bióloga Carla Canova esteve acompanhando e instruindo os colaboradores da Sogi quanto a recuperação da área, realizando assim o plantio de 250



Bióloga juntamente com a equipe Sogi na realização do plantio das mudas

mudas de espécies nativas da região. Segundo ela, o projeto atende as medidas estabelecidas no novo Código florestal Lei nº 12.651/2012 para a recomposição da mata ciliar. "Vamos seguir as orientações do código florestal e Conama, recuperando a área mediante plantio de espécies nativas conjugado com a condução da regeneração natural por enriquecimento, já que a área apresenta um remanescente florestal, configurando a este ambiente uma resiliência", enfatiza a bióloga.



Central da Construção

Fone: 3332-7586 / 3331-2533

Av. 21 de Abril, 1225 - Ao lado dos Trilhos
CEP 98700-000 - IJUÍ - RS

A Festa da Virada

Na madrugada do dia 1º de Janeiro, a Sogi preparou uma noite para brindar as conquistas alcançadas no ano que acabava de findar e mostrar com muita animação o que o novo ano prometia. Vestindo a camisa branca da Festa da Virada, sócios e amigos do clube tiveram uma noite muito animada ao som da banda Aeroporto, de Gravataí. Confira as fotos!



Família Brust brindando a festa da virada



Juares e Rosane Piccoli



Gisely Santana e Nathalia Ferrari



Juliano, Karine, Ariane e Marcelo



Jeferson Altmeier e Marta Porciúncula



Marcia Amaral e Gregori Danielle

Colégio



Sagrado Coração de Jesus

Rede Verzeri - Ijuí - RS



*Educação inovadora
e humanizada.*

Rua 07 de Setembro, 850 - Centro - Fone/Fax: (55) 3332-8116, (55) 3332-8115

<http://www.redeverzeri-educ.org.br/cscj-ijui/>



Folia garantida para os sócios

Historicamente, a Sociedade Ginástica Ijuí realiza inúmeros eventos de carnaval, desde os tradicionais bailes de máscaras às matines infantis. Desde muitos anos, o carnaval da SOGI proporciona aos associados e demais membros da sociedade ijuíense momentos de muita alegria e descontração, enchendo de cores, música e felicidade o tradicional Salão Nobre do clube. Neste ano, a SOGI não ficou fora deste momento de festa e garantiu a entrada para seus associados.

No domingo, 15 de Fevereiro, aconteceu o Carnaval Infantil, tradicional Matinê Folia da Sogi, um evento beneficente realizado em parceria com a Liga Feminina de Combate ao Câncer de Ijuí. A entrada para os associados foi gratuita, pedindo-se apenas 1 kg de alimento não perecível, os quais foram repassados para a instituição parceira do evento.



Pietra com o papai Jerri e a mamãe Adriana



Liga Feminina de Combate ao Câncer foi parceira do evento



Ana, Valentina e Marina fazendo a Folia



As meninas maravilhas no matinê da Sogi

Já a noite da folia aconteceu na segunda-feira, 16 de Fevereiro, véspera de feriado de Carnaval, na qual os sócios que retiraram seus ingressos antecipadamente tiveram a entrada gratuita para o evento. A animação da noite ficou por conta da Usina Som e Luz, além da participação de uma das maiores escolas de samba da região, a Unidos de São José, de Cruz Alta. As rainhas de bateria animaram a festa com muito samba no pé, juntamente com as escolas de Santo Ângelo, Pejuçara, blocos de Ijuí e toda a região.



Bloco Os Bem Casados



Bloco Só Loko



Evanir, Bruna, Ligia e Andrielle



Renato, Rosane, Cadú, Isadora, Vitória e Gabriel.



Sócios na expectativa da Festa da Folia

As utopias cotidianas e a gourmetização da vida

Por **Melissa Gressler Wilm**

Há tempos o estudo do comportamento do consumidor direciona o trabalho de diversos segmentos profissionais, como os dos designers de moda e produto, arquitetos, decoradores e paisagistas. Há mais de 20 anos Faith Porpcorn - observadora de tendências de mercado - visualizou que o ser humano, depois de conquistar o mundo, voltaria para seu casulo. O impacto foi a geração HOME: home theater, home office, academia em casa, entrega de produtos e serviços em casa (do personal trainer ao personal chef), revistas e suplementos de jornais sobre decoração e paisagismo... Nunca o tema CASA foi tão discutido e democratizado. A indústria de móveis e acabamentos, a construção civil, as cidades, tudo se modificou por conta deste interesse frenético.

No conforto e na segurança do lar, o indivíduo poderia recarregar suas energias e também trabalhar, se divertir e viver socialmente. A internet foi o passo decisivo para esta relação. Se antes a porta da casa era fechada e o mundo ficava pelo lado de fora, agora todos e tudo permanecem virtualmente ali. A informação é consumida/gerada/compartilhada o tempo todo. Desconectar é o grande desafio contemporâneo. Ficar sem o smartphone por algumas horas pode ser a pior das torturas. Como superar esta overdose informacional e esta angústia gerada por tanta velocidade?

Uma tendência é a busca de pequenos paraísos no dia a dia, retirando o excesso e deixando apenas o que é essencial. Esta tendência é chamada pelo portal mundial WGSN de UTOPIA COTIDIANA, e é considerada uma das Super Trends para 2015/2016. Representa um perfil social que tende a crescer na sociedade em um futuro próximo.

Ela aponta para a valorização dos elementos fundamentais da vida como o tempo, a simplicidade e o prazer. E, principalmente, a tentativa de se reconectar com a natureza. A casa é o templo onde tudo isso acontece. Onde enxergamos este comportamento? Livros para colorir, como o Jardim Secreto, sumiram das prateleiras – e são adultos que os consomem em busca de ilhas de tempo na suas vidas atribuladas. O tricô e o crochê feito à mão aparecem na moda e no design de interiores – e levam tempo para serem feitos. A horta com temperinhos no fundo de casa ou no peitoril da janela é motivo de orgulho no jantar oferecido aos amigos. O jardim vertical na sala de estar faz esquecer momentaneamente que ao redor é tudo cimento e vidro. A madeira de demolição mostra as marcas que o tempo deixou. Tudo um pouco mais slow e elaborado em contraponto ao imediatismo de hoje.

Mas espera aí: é simples assim? Eu diria: não. Porque o simples virou chique. Virou gourmet. Virou



Jardim Botânico de Phuket, Tailândia

moda, e preferencialmente deve ser para poucos. Jardim vertical é um troço tecnológico e caro, mas é moda. O tricô feito a mão custa 5 vezes mais que o tricô freneticamente produzido por um trabalhador chinês mal remunerado. Até a pipoca, a coisa mais simples e acessível do universo, ganhou perfume de curry e limão siciliano, e virou gourmet. E caro.

Observando tudo isso, se conclui: o simples está por fora, e não por dentro. Ainda não conseguimos viver com menos. Quem sabe com pequenos ensaios – sim, a horta da janela, o tricô ao lado do fogão a lenha, a pipoca com gosto de pipoca e o jardim plantado na terra (e com as mãos devidamente enterradas nela) não possamos realmente nos reconectar com aquilo que é verdadeiramente essencial nas nossas vidas e redescobrir que o tempo é o maior luxo que se pode ter.

Melissa Gressler Wilm, 40 anos
Publicitária de formação, decoradora e paisagista
por vocação, uma viajante em busca
do jardim dos sonhos

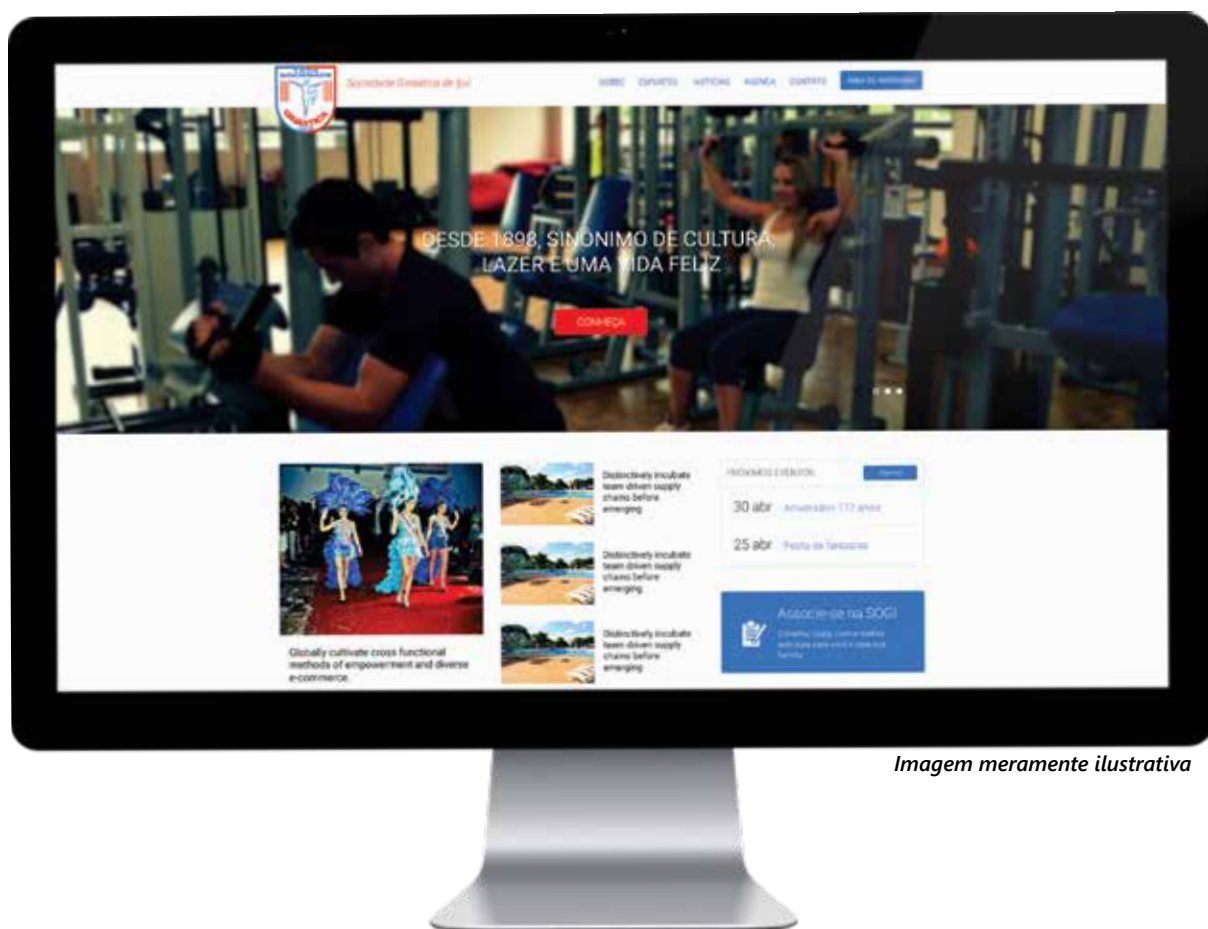


Imagem meramente ilustrativa

Sogi e você, cada vez mais conectados

A Sociedade Ginástica Ijuí está sempre buscando proporcionar aos seus associados o que há de melhor, moderno e eficiente nos serviços prestados pelo clube. Acompanhando as demandas tecnológicas e observando a necessidade de uma comunicação mais eficiente, a Sogi estará lançando no próximo mês o seu novo site, totalmente reformulado.

Além de servir como ferramenta de relacionamento e interação com os sócios e a comunidade, o novo site encontrado no endereço www.sogijui.com.br, seguirá um modelo de alto padrão de qualidade visual e funcional, com design moderno, limpo e fácil navegação, inclusive para acesso em dispositivos móveis.

A estrutura foi elaborada para que se possa aces-

sar com facilidade os conteúdos na página inicial, permitindo definir com mais clareza os assuntos, entre eles: Notícias, campanhas e acontecimentos, agenda de eventos, galeria de fotos, modalidades de esportes que o clube oferece e seus respectivos dias e horários, acesso a revista semestral online e demais informativos institucionais.

Entre as novas funcionalidades, a grande novidade será a área de acesso restrito ao associado, com login e senha, no qual o sócio poderá verificar a disponibilidade de salões e preencher um formulário de solicitação de reserva, formulário para envio de sugestões e melhorias, e também, imprimir o boleto de cobrança da sua mensalidade.



Sobre Mensalidades e Título

A Sociedade Ginástica Ijuí procura oferecer aos sócios as melhores condições de pagamento das mensalidades e as opções mais justas nas aquisições de títulos. Segundo Regimento Interno, previsto no Artigo 67 do Estatuto, temos três categorias para ingressar ao quadro associativo: Eméritos, Patrimoniais e Contribuintes.

Na categoria Eméritos estão as opções: Especial, Beneméritos e Remidos; Já na modalidade de Sócios Patrimoniais estão as opções: Efetivo e Licenciado, e na categoria de associado Contribuinte estão as opções de: Atleta, Atleta Contribuinte, Contribuinte Individual, Contribuinte Transitório e Pessoa Jurídica.

Entre os mais procurados estão:

Título Patrimonial

JOIA (R\$ 900,00)

Entrada de R\$ 150,00 + 5 X R\$ 150,00*

*Nos 5 meses de pagamento da joia, o sócio não paga a mensalidade.

MENSALIDADE - 2015

- Pagamento na Secretaria = R\$ 125,00

- Débito em Conta (Desconto) = R\$ 114,00

Dependentes: Cônjuge e filhos com idade até 24 anos.

*Nesta modalidade também pode-se incluir os pais como dependentes, acarretando um acréscimo de R\$ 260,00 ao ano, para cada dependente.

Contribuinte Individual

Entrada de R\$ 125,00

MENSALIDADE - 2015

- Pagamento na Secretaria = R\$ 87,50

- Débito em Conta (Desconto) = R\$ 76,00

Dependentes: Nesta categoria de sócio não é possível ter dependentes.

Obs.: Nesta modalidade também não pode ocorrer o atraso de 2 mensalidades. No caso de acontecer, o título será automaticamente bloqueado, caindo fora desta categoria e não podendo retornar na mesma.

Nova Diretoria toma posse



No dia 15 de Janeiro, tomou posse a nova Diretoria e Conselho Fiscal da Sociedade Ginástica Ijuí - Gestão 2015/2017. Estiveram presentes na cerimônia os integrantes do Conselho Deliberativo, Conselho Fiscal, Diretoria Executiva e demais convidados da Sogi.

Mais uma vez o presidente Clóvis Rorato de Jesus assumiu o mandato, juntamente com seus colaboradores imediatos: vice-presidente Edgar Beno Gieseler, vice-presidente Administrativo Aido Dei Ricardi, vice-presidente Financeiro Jorge Klanovicz, vice-presidente Patrimonial Ricardo André Miron, vice-presidente Esportivo Recreativo e Cultural Rogério Durks. Assim como também foram empossados os conselheiros fiscais do clube: Silvio B. Zanella, Armando Miron, Miguel Arcângelo Zortéa, Cláudio R. Amorim dos Santos e Ivo Joel Borati.

Cartões Sicredi

Uma linha completa que coopera com você. Escolha e use já o seu.



Você pode comprar com qualquer cartão. Mas cooperar, só com esses aqui.



GENTE
QUE
COOPERA
CRESCER



Assessoria Contábil

Eli Lúcia Assmann
Contadora
CRC-RS 44978

Roberto Tadeu Bolson
Contador
CRC-RS 35731

Rua 15 de Novembro, 321 - Sala 402 - 98700-000 - Ijuí-RS

E-mail: roberto@beacontabilidade.com.br Fones: (55) 3332-2968 / 9963-8063

Site: www.beacontabilidade.com.br

Proteja seus
bens e
pessoas.

AJE

Corretora de Seguros Ltda.
SUSEP 05932310148547

(55) 3332 7613 e 9931 3065
Rua 7 de setembro, 106 - Ijuí/RS
E-mail: aje@ajeseguros.com

Trabalhamos com todos os ramos de seguros

SERVIÇO GRATUITO PARA
INDENIZAÇÕES POR ACIDENTES DE TRÂNSITO

SEGURO DPVAT
ATENDIMENTO AUTORIZADO

Projetos em Concreto Armado,
Pré-Fabricado, Protendido
e Execução de Obras Cíveis

Profissionais Responsáveis:

ELIAS RICARDO SCHÜSSLER
Eng. Civil CREA/RS 193063

PAULO BERWIG
Mestre de Obras



Álvaro Chaves, 316 - Sala 302 - Ijuí - RS - CEP 98700-000
Celular: (55) 9151 6296 (Elias) - (55) 9166 5037 (Paulo) - E-mail: elias.sch@gmail.com

Projetos e Instalações Elétricas

Comércio de Material Elétrico

Telefonia e redes de computadores

Home Theater e Automação Residencial



estruturar
engenharia elétrica

contato@estruturar.eng.br

[\(55\) 3332.5594](tel:(55)3332.5594)



www.facebook.com/estruturar



www.estruturar.eng.br



Rua do Comércio, 2425 - Bairro Pindorama - Ijuí/RS



Silhueta perfeita
com energia
ao máximo

NUTRIOX
SUPLEMENTOS

A Loja de sua
Preferência

👍 NUTRIOXSUPLEMENTOS

📘 NUTRIOXIJIUI

WWW.
NUTRIOXSUPLEMENTOS
.COM.BR

FONE: (55)3332.7663

RUA 15 DE NOVEMBRO, 185, CENTRO, IJUÍ/RS